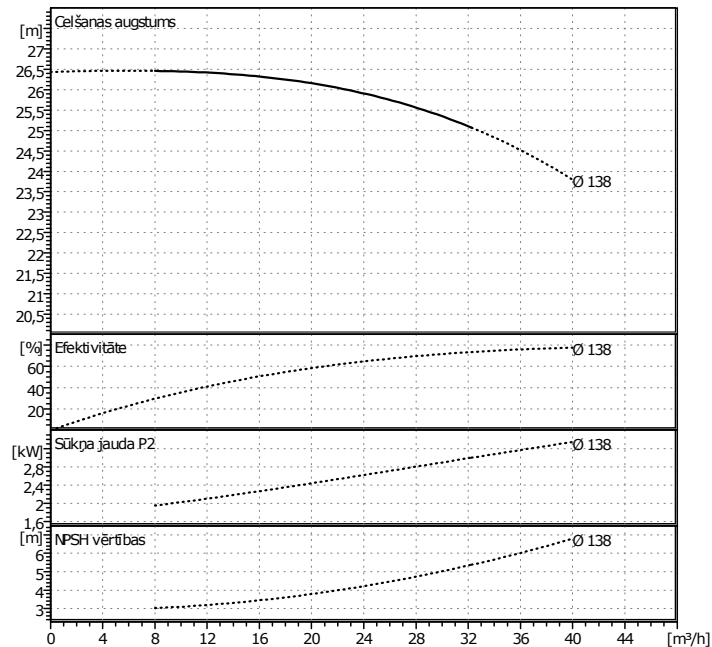


Pasūtītājs  
 Pasūtītāja Nr.  
 Kontakpersona  
 Atbildīgais

Projekts  
 Projekts Nr.  
 Pozīcija Nr.  
 Objekta vieta

Lapa 1 / 1  
 Datumš 009-10-20



**Nepieciešamie parametri**

Ražība	0	m <sup>3</sup> /h
Ceļšanas augstums	0	m
Šķidrums	Ūdens, tīrs	
Šķidruma temperatūra	20	°C
Blīvums	0,9983	kg/dm <sup>3</sup>
Kinematiskā viskozitāte	1,005	mm <sup>2</sup> /s
Tvaiku spiediens	0,02337	bar

**Sūkņa dati**

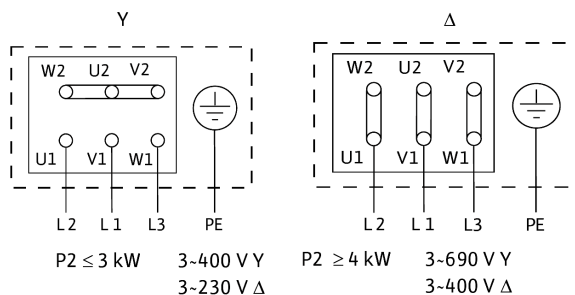
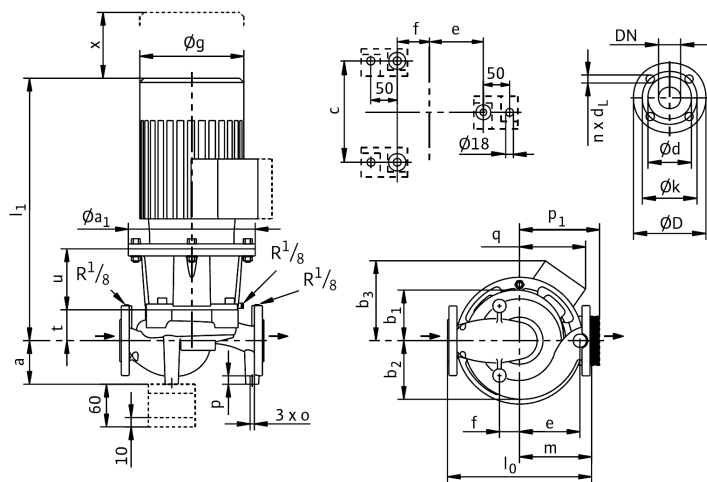
Ražotājs	WILO
Tips	IL 50/140-3/2
Sūkņa tips	Sūkņis
Spiediena klase	PN16
Min. šķidruma temperatūra	20 °C
Max. šķidruma temperatūra	140 °C

**Hidrauliskie dati (noslodzes punkts)**

Ražība		m <sup>3</sup> /h
Ceļšanas augstums		m
Sūkņa jauda P2		kW
Ātrums	2900	1/min
NPSH		m
Darba rata izmērs	138	mm

**Materiāli / Vārpstas blīvslēgs**

Korpuss	ķets
Vārpsta	Nerūsošs tērauds, marka 316
Darba rats	ķets, marka 14
Mehāniska blīve	AQ1EGG (Sandarts)
Sānu atvērums	ķets



**Izmēri**

	mm					
a	105	l0	340	D	165	
b1	102	~l1	508	d	99	
b2	119	m	150	k	125	
b3	138	o	M10	n	4	
c	140	p	20	dL	19	
e	130	q	138			
f	40	x	100			
øg	202	DN	50			

Sūcpuse	DN 50 / PN16
Spiedpuse	DN 50 / PN16
Svars	68 kg

**Motora dati**

Sūkņa jauda P2	3	kW
Nominālais ātrums	2900	1/min
Patērētais spriegums	3~400 V, 50 Hz	
Maksimālais enerģijas patēriņš		A
Aizsardzības klase	IP 55	
Pieļaujamās sprieguma svārstības	+/- 10%	

Standarta izpildījuma artikula numurs 2052894