

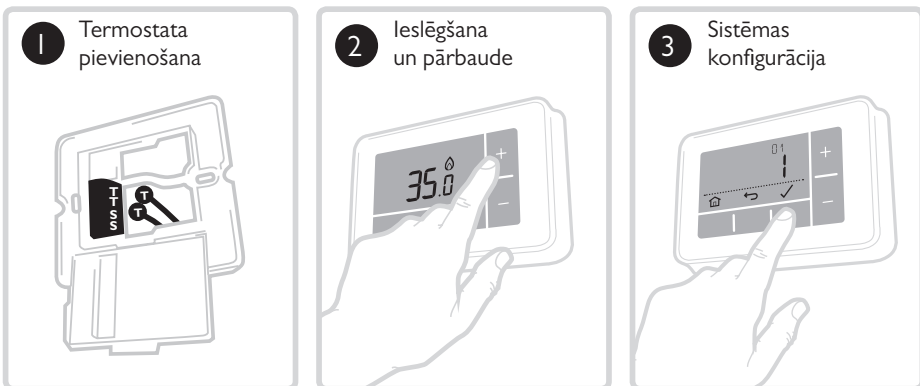
LV Saīsināta uzstādīšanas pamācība

Saderīgs tikai ar OpenTherm ierīcēm.

Nav saderīgs ar 230V apkures katliem, zonas vārstu ierīcēm vai 230V elektriskajiem sildītājiem.



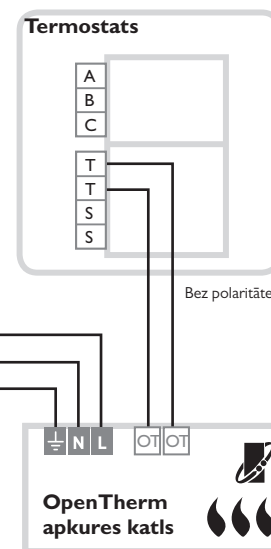
Ierīkošana 3 posmos ...



Drīkst uzstādīt tikai kompetents speciālists.

Lai garantētu drošību, pirms elektroinstalācijas pārliecinieties, ka elektrības padeve ir **IZSLĒGTA**.

32318058-001 B

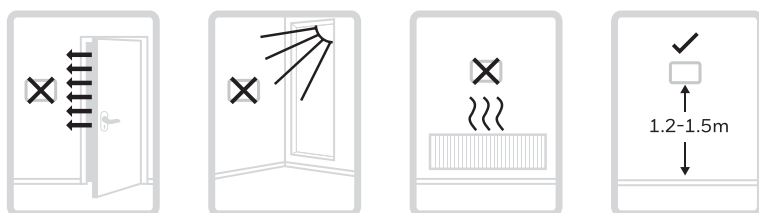


Lai nepieļautu vaļēju elektrovadu īsslēgumu -

- **Vairākdzīslu kabeļiem:** noņemiet tikai tik daudz ārējā izolācijas materiāla, cik nepieciešams vadu nostiprināšanai spaiļu blokā.
- **Viendzīslas kabeļiem:** sastipriniet tos ar apskavu pēc iespējas tuvāk spaiļu blokam.

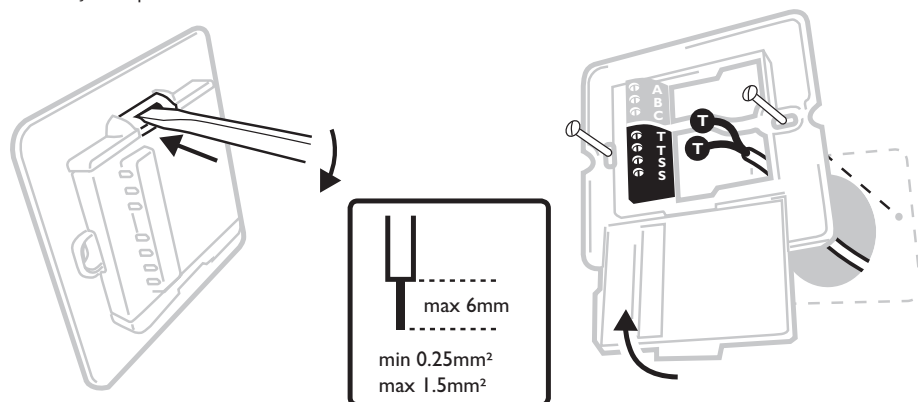
1 Termostata pievienošana

Atrodiet piemērotu vietu uz sienas, kur nav caurvēja, tiešas saules gaismas vai citu siltuma avotu un iespējams izvilkēt kabelus no apkures katla uz termostatu.



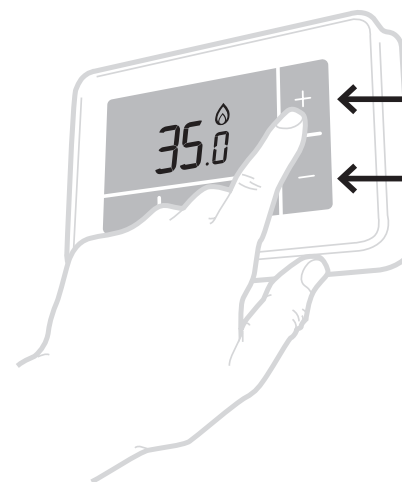
A) Atdaliet termostatu no sienas montāžas plāksnes un ar skrūvgriezi atveriet montāžas plāksnes spaiļu vāciņu, lai pievienotu vadus.

B) Atbilstoši slēgumu shēmai pievienojiet vadus un aizspiediet vāciņu.



2 Ieslēgšana un pārbaude

Ieslēdziet apkures sistēmu un veiciet ātru termostata funkciju testu, lai pārbaudītu, vai tas ieslēdz apkures katlu.



Piespiediet **+** taustiņu, lai palielinātu temperatūru līdz maksimumam un **pārbaudiet, vai apkures katls ieslēdzas.**

– Termostata apkures pieprasījuma piktogrammai jābūt **izgaismotai**.

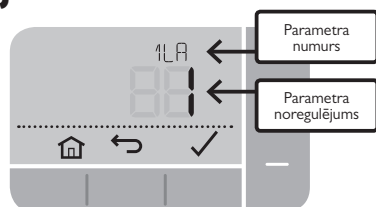
Piespiediet **-** taustiņu, lai samazinātu temperatūru līdz minimumam un **pārbaudiet, vai apkures katls izslēdzas.**

– Termostata apkures pieprasījuma piktogrammai arī jā**nodziest**.

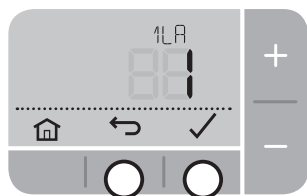
3 Sistēmas konfigurācija

Termostatam un apkures sistēmai raksturīgos noregulējumus var mainīt papildu izvēlnē.

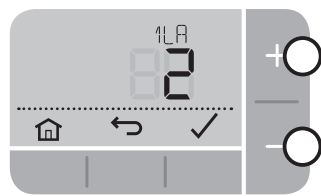
Piespiediet un turiet piespiestus \equiv un $+$ taustiņus, līdz displejs mainās (apmēram **3 sekundes**).



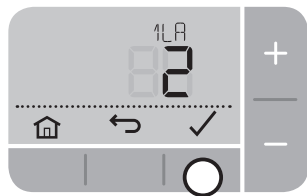
A) Piespiediet \checkmark un \leftarrow , lai pārvietotos parametru sarakstā



B) Piespiediet $+$ un $-$, lai mainītu parametru



C) Piespiediet \checkmark , lai saglabātu izmaiņas (vai piespiediet \leftarrow , lai atceltu izmaiņu)



D) Piespiediet Home , lai izietu no papildu izvēlnes un saglabātu visas izmaiņas



Parametri

Nr.	Apraksts	Noregulējumi (nokl. noregulējumi trekņrakstā)
1 LA	Valoda	1 = EN , 2 = NL, 3 = FR, 4 = DE, 5 = ES
4 LL	Zemākā robežtemperatūra	5 - 21 (°C)
5 UL	Augstākā robežtemperatūra	21 - 35 (°C)
6 50	Grafika iespējas	1 = 7 dienas (katrai nedēļas dienai savs grafiks) 2 = 5 + 2 dienas (darbdienu + brīvdienų grafiks) 3 = 1 dienas (viens grafiks visām dienām)
7 NP	Periodu skaits dienā	4 vai 6
8 55	Pieslēgts tālvadības sensors	0 = Nav tālvadības sensora 1 = Pieslēgts tālvadības sensors
9 LC	Bezatteices režīms	0 = Apkures katls izslēgts 1 = Apkures katls 20% ieslēgts / 80% izslēgts
10 BL	Izgaismojums	0 = Izslēgts, 1 = Ieslēgts (tikai pēc pieprasījuma)
11 CL	Pulksteņa formāts	0 = 24 st. , 1 = AM/PM
12 05	Vasaras/ziemas laika nomainīšana	0 = Izslēgts, 1 = Automātiski
13 T0	Temperatūras rādījuma pielaišana	+/- 1.5°C
15 50	Grafika atiestatīšana	0 , 1 = atiestatīt
16 F5	Rūpnīcas noreg. atiestatīšana	0 , 1 = atiestatīt

OpenTherm datu identifikators

Nr.	Apraksts	Noregulējumi (nokl. noregulējumi trekņrakstā)
0T 1	Zemas noslodzes vadība	0 = izslēgts, 1 = Ieslēgts
0T 2	Ieregulējumu vadība	5 - 99°C
0T 3	Turpgaitas ūdens temperatūra	5 - 99°C
0T 4	Atgaitas ūdens temperatūra	5 - 99°C
0T 5	Maks. turpgaitas ūdens temperatūra	5 - 99°C
0T 6	Karstā ūdens temperatūra	5 - 99°C
0T 7	Karstā ūdens noregulējums	5 - 99°C
0T 8	Faktiskā jauda	0 - 99%
0T 9	Ūdens spiediens	0.0 - 9.9
0T 10	OTC vadība	0 = izslēgts , 1 = ieslēgts
0T 11	OTC līkne	4 - 40 (16)
0T 12	Telpas kompensācija	0 = izslēgts , 1 = ieslēgts

Kļūmju novēršana

Kļūme	Iespējamais iemesls...	Rīcība...
Termostata ekrānā nav rādījumu	Apkures sistēmai netiek nodrošināta barošana	Pārbaudiet, vai apkures sistēma ir ieslēgta
	Bojāta elektroinstalācija	Pārbaudiet termostata un apkures katla spaiļu elektroinstalāciju
Ekrānā = Δ - -	Bojāts temperatūras sensors	Nomainiet termostatu vai pārbaudiet tālvadības temperatūras sensora elektroinstalāciju, ja tāda ir
Termostats uzrāda apkures pieprasījumu H , bet apkures katls nereaģē	Apkures katlam (ūdenim) jau ir noregulētā temperatūra	Tas ir normāli - uzgaidiet, līdz ūdens temperatūra nokrītas
	Bojāta elektroinstalācija	Pārbaudiet termostata un apkures katla spaiļu elektroinstalāciju



Atbilst šādu direktīvu aizsardzības prasībām:
EMC: 2014/30/EU un **LVD: 2014/35/EU**

ErP klase: IV (+4%), (ES) 811/2013

EP 2012/19/ direktīva - Elektrisko un elektronisko iekārtu atkritumu (EEIA) direktīva
Pēc kalpošanas laika nododiet izstrādājumu un iesaiņojumu attiecīgajā savākšanas punktā. Neizmetiet ierīci pie saimniecības atkritumiem. Nesadedziniet to.



Honeywell Control Systems Ltd.

Skimped Hill Lane,
Bracknell,
Berkshire
RG12 1EB

www.honeywelluk.com

Ražots pēc un Honeywell Technologies Apkārtejas vides un sadegšanas kontroles nodaļas Sārī, ACS-E&ES, Ž.A., La Piece 16, 1180 Rolle, Šveicē, vai tās oficiāli pilnvarotā pārstāvja vārdā.

© 2016 Honeywell International Inc.