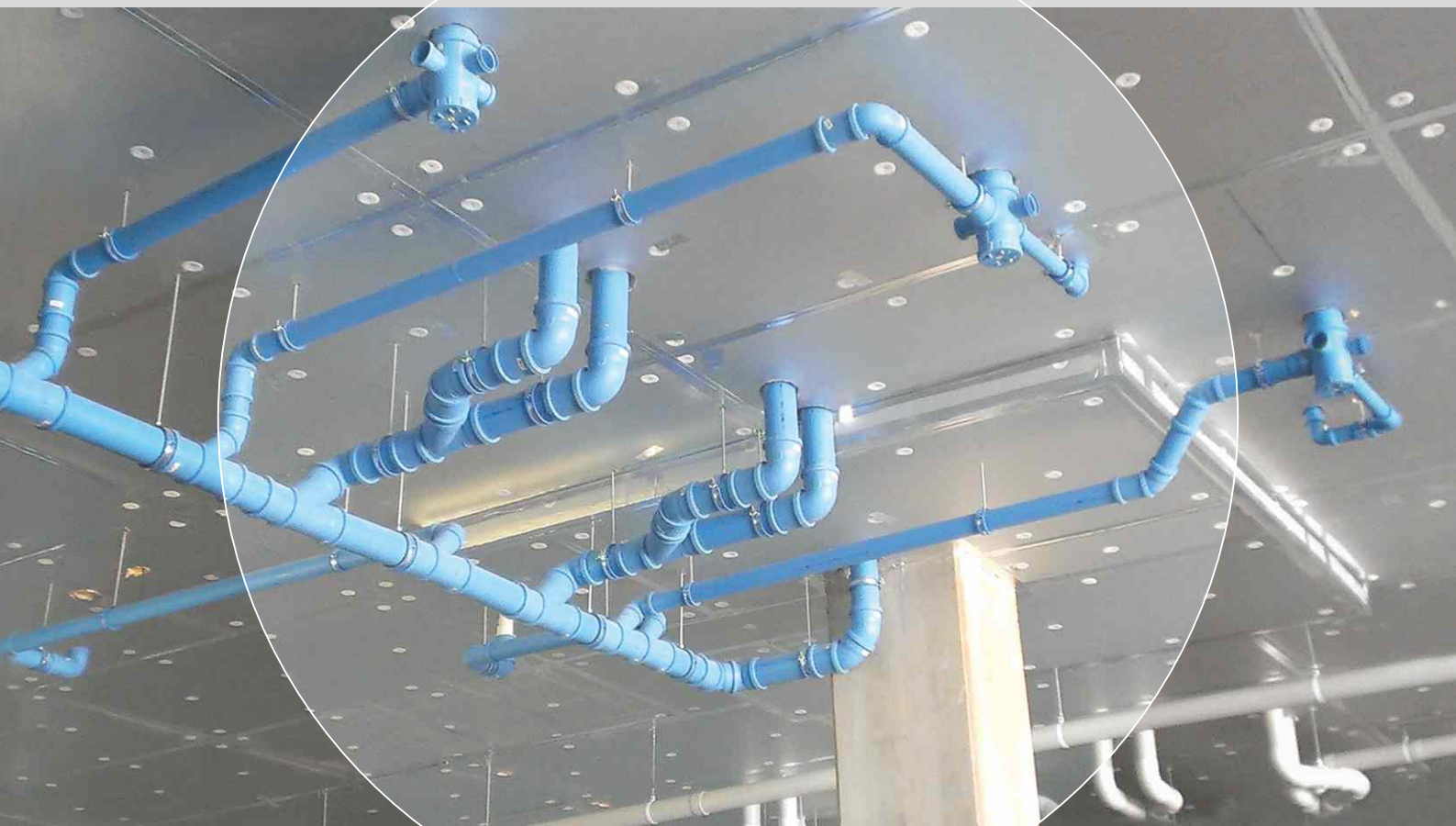


# Zema trokšņa līmeņa kanalizācijas sistēma *dB<sup>lue</sup>*

**Jaunums!**



**16 dB**

samazināts  
trokšņa līmenis



piemērota  
augstceltnēm



jaunas  
stiprinājuma skavas



lietus ūdens  
instalācijas

**PILNĪGA KONTROLE PĀR TROKSNI**

*Nicoll*

# Zema trokšņa līmeņa kanalizācijas sistēma **dBlue**

## Tehnisko datu lapa

<b>Pielietojums</b>	- Sanitārās kanalizācijas sistēmas - Lietus ūdeņu gravitācijas kanalizācijas sistēmas
<b>Ēku tips - augstums [m]</b>	- Zemas H ≤ 12m - Vidējas H = 12 - 25m - Augstas H = 25 - 55m - Augstceltnes H > 55m
<b>Ēku nozīme - funkcija</b>	- Viesnīcas - Dzīvojamās ēkas - Biroji - Veselības aprūpes iestādes - Administratīvās ēkas - Izglītības iestādes - Sporta būves - Kultūras iestādes
<b>Akustiskais raksturojums - Fraunhofer pārskats [dB]</b>	<u>Stiprinaājumi dBlue Clamp:</u> Izmērītais trokšnis: 14 dB (0,5 l/s); 16 dB (1 l/s); 16 dB (2 l/s); 18 dB (4 l/s) <u>Stiprinaājumi Phonoklip:</u> Izmērītais trokšnis: ≤ 10 dB (0,5 l/s); ≤ 10 dB (1 l/s); 10 dB (2 l/s); 16 dB (4 l/s)
<b>Akustiskais raksturojums - tiešā skaņa [dB]</b>	Vērtības samazinājums: - 6,6 dB (2,0 l/s) - 5,9 dB (4,0 l/s)
<b>Materiāla formula</b>	Polipropilēns PP un modificētais polipropilēns PP - MD
<b>Caurules slāņu krāsas</b>	Iekšējā virsma: gaiši pelēka RAL 7040 Vidusslānis: krēmkrāsa vai tumši pelēka Ārējais apvalks: zila RAL 5012
<b>Veidgabalu krāsa</b>	Viendabīga, zila RAL 5012
<b>Blīvums [g/cm<sup>3</sup>]</b>	1.2 g/cm <sup>3</sup> - ārējais slānis ; 1.4 g/cm <sup>3</sup> - iekšējais slānis
<b>Stingrība [KN/m<sup>2</sup>]</b>	SN > 4 KN/m <sup>2</sup>
<b>Termālās izplešanās koeficients [mm/mK]</b>	0,1 mm/mK
<b>Cauruļu un veidgabalu diametri [mm]</b>	d <sub>n</sub> - 40, 50, 75, 90, 110, 125, 160, 200mm
<b>Sieniņu biezums [mm]</b>	(d <sub>n</sub> 40 - 50mm) e=1.8mm (d75mm) e=2.3mm (d 90mm) e=2.8mm (d <sub>n</sub> 110mm) e=3.4mm (d125mm) e=3.9mm (d 160mm) e=4.9mm (d <sub>n</sub> 200mm) e=6.2mm
<b>Savienojuma veids</b>	uzmavcaurules
<b>Speciālie veidgabali</b>	- Ventilācijas veidgabals AKAVENT - Akustiskais līkums - revīzija - Akustiskās aploce - Meteināšanas savienojumi - Jumta notekas (lietus) ALUTEC - Kompresijas skavas
<b>Stiprinājumu veidi</b>	18 dB - dBlue Clamp (tērauda) ∅ 40, 50, 75, 90, 110, 125, 160, 200 16 dB - Phonoklip ∅ 40, 50, 75, 90, 110, 125, 160, 200
<b>Ugunsdrošības klase</b>	E (EN 13501) B2 (DIN 4102)
<b>Notekūdeņu maks. temperatūra [C°]</b>	+ 90°C - pastāvīgi + 95°C - īslaicīgi
<b>Min. montāžas temperatūra [C°]</b>	-10°C