

Darbības veids

Atsperes noslogojuma veida spiediena samazināšanas vārsti darbojas kā spēku izlīdzināšanas sistēma. Membrānas spēks darbojas pretēji regulēšanas atsperes spēkam. Ja iztektot ūdenim, spiediens izplūdē krītas (kā rezultātā krītas arī membrānas spiediens), tad par to lielākais atsperes spiediens liek vārstam atvērties. Izplūdes spiediens tad pieaug, līdz spēks starp membrānu un atspere atkal ir līdzsvarā. Ieplūdes spiediens neietekmē ne vārsta atvēršanos, ne aizvēršanos. Šī iemesla dēļ spiediena svārstības ieplūdē neietekmē spiedienu izplūdē. tā nodrošinot ieplūdes spiediena līdzsvarošanu.

Veidi

D06F-... A = Ar ārējās vītnes savienojumiem, caurspīdīgu filtra apvalku – līdz 40 °C

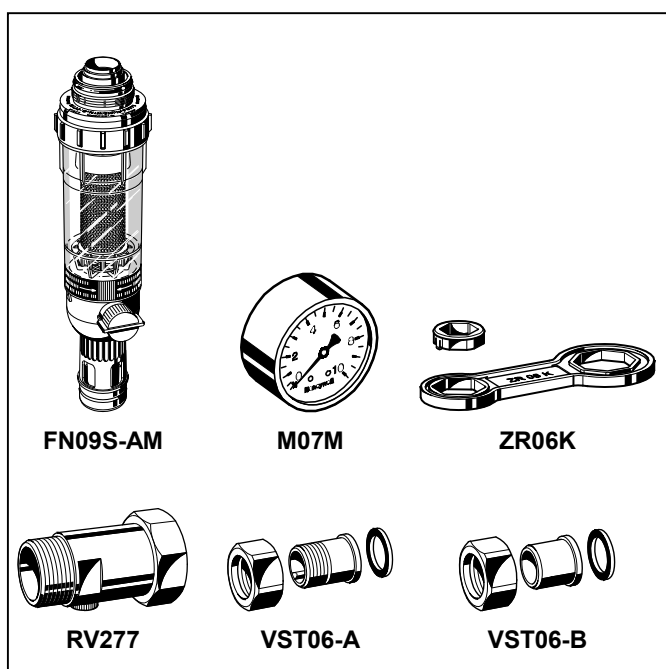
D06F-... B = Ar ārējās vītnes savienojumiem, misiņa filtra apvalku – līdz 70 °C

D06F-... E = Ar ārējās vītnes savienojumiem, caurspīdīgu filtra apvalku – līdz 40 °C

Īpaši varianti pieejami pēc pieprasījuma

Pievienojuma izmērs

Pievienojuma izmērs	R	1/2"	3/4"	1"	1 1/2"	1 3/4"	2"
Nominālā izmēra diametrs	DN	15	20	25	32	40	50
Svars	kg	0.8	1.0	1.4	2.0	3.3	4.5
Izmēri	mm						
	L	140	160	180	200	225	255
	l	80	90	100	105	130	140
	H	89	89	111	111	173	173
	h	58	58	64	64	126	126
	D	54	54	61	61	82	82
k _{vs} koeficients		2.4	3.1	5.8	5.9	12.6	12.0
DVGW atbilstības nr.		DW-6330AT2314					



Piederumi

FN09S-AM HABEDO® pārmontējams filtrs

Reversās skalošanas filtrs ar sarkanās bronzas filtra uzdevu spiediena samazināšanas vārstam un pārmontēšanai par filtru kombinācijas komplektu

M07M Spiediena manometrs

Korpasa diametrs 63 mm, aizmugurējā pievienojuma vītne G1/4".
Diapazoni: 0 - 4, 0 - 10, 0 - 16 vai 0 - 25 bar.
Pasūtījumā lūdzu norādīt spiediena diapazona augšējo vērtību

ZR06K Speciāla atslēga apvalka atskrūvēšanai

Slēgtās atsperveida konstrukcijas iekārtas un filtra korpusa demontāžai

RV277 Ieplūdes pretvārsts

Pieejamie izmēri R1/2" - 2"

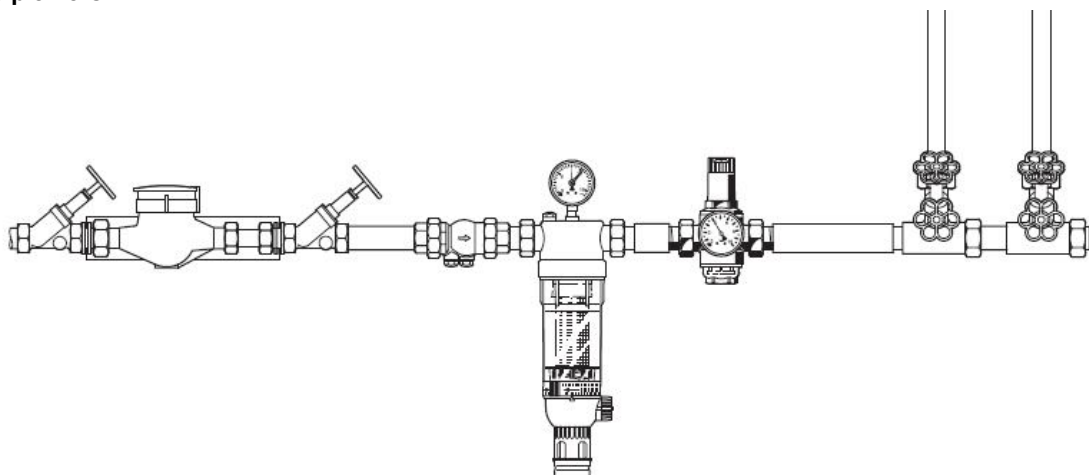
VST06-A Pievienojuma komplekts

Vītņoti savienojumi

VST06-B Pievienojuma komplekts

Lodēti savienojumi

Uzstādīšanas piemērs



Pievienojuma izmērs □	R	1/4"	1/2"	1"	1 1/4"	1 1/2"	2"
	DN	15	20	25	32	40	50
W*	mm	55	55	60	60	70	70

* Minimālais attālums no sienas līdz cauruļvada viduslīnijai □

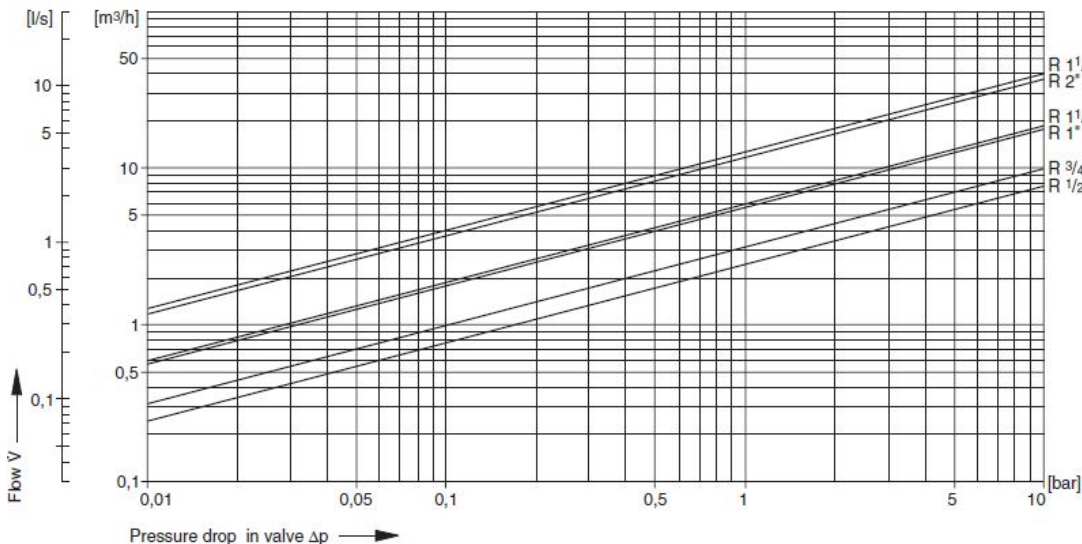
Uzstādīšanas norādījumi

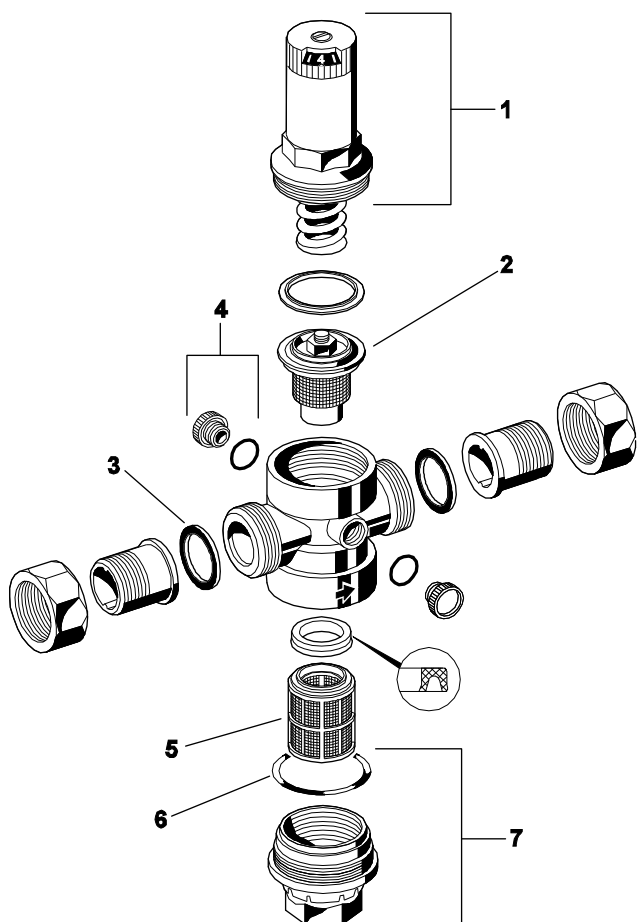
- Jāuzstāda horizontālā cauruļvadā ar filtra apvalku uz leju.
- Jāuzstāda noslēgvārsti
- Pakārtotās iekārtas jānodrošina ar drošības vārstu (jāuzstāda aiz spiediena samazināšanas vārsta).
- Uzstādīšanas vietai jābūt aizsargātai pret sasalšanu un viegli pieejamai
 - o Ērti nolasāms spiediena manometra rādījums
 - o Caurspīdīgajā filtra apvalkā ērti novērtēt piesārņojuma pakāpi
 - o Vienkāršota apkope un tīrīšana
- Izmantojot mājsaimniecībās, kur nepieciešama maksimāla aizsardzība pret netīrumiem, virs spiediena samazināšanas vārsta jāuzstāda smalks filtrs
- Aiz spiediena samazināšanas vārsta jābūt taisnam cauruļvada posmam, kura garums atbilst vismaz piecu vārsta diametru nominālvērtībai (atbilstoši DIN 1988, 5. daļa)

Raksturīgais lietojums

- Šī veida spiediena samazināšanas vārsti ir piemēroti visa veida mājsaimniecību ūdens apgādes sistēmās. Tos var izmantot arī rūpnieciskiem un komerciāliem mērķiem tehniskā raksturojuma robežās.
- Spiediena samazināšanas vārsts jāuzstāda:
- Ja statiskais spiediens pārsniedz sistēmai maksimāli pieļaujamo lielumu
 - Kā aizsardzība pret plūsmas troksni iekārtā, ja statiskais spiediens tālākajā izplūdes vietā pārsniedz 5,0 bar (DIN 4109: Aizsardzība pret troksni augstceltnēs)
 - Ja, izmantojot paaugstināta spiediena sistēmas, ir nepieciešamas vairākas spiediena regulēšanas zonas (spiediena samazināšanas vārsti katrā ēkas stāvā)
 - Ja jānovērš spiediena svārstību iespējamība pakārtotajās sistēmās
 - Lai panāktu nemainīgu spiedienu ieplūdē un izplūdē spiediena paaugstināšanas sistēmās, kur izmanto sūkni

Plūsmas diagramma





Rezerves daļas

Spiediena samazināšanas vārsts D06F, sākot ar 1997. gadu

Nr.	Apraksts	Izmēri	Detalās nr.
1	Slēgta atspereida konstrukcijas iekārta	1/2" + 3/4"	0901515
		1" + 11/4"	0901516
		1 1/2" + 2"	0901518
2	Vārsta ieliktna komplekts modelim D06F (bez filtra)	1/2" + 3/4"	D06FA-1/2
		1" + 11/4"	D06FA-1B
		1 1/2" + 2"	D06FA-11/2
		1"	0901443
		1 1/4"	0901444
3	Savienojuma blīvju starplika (10 gab.)	1/2"	0901443
		3/4"	0901444
		1"	0901445
		1 1/4"	0901446
		1 1/2"	0901447
4	Noslēgs ar O gredzenu R1/4" (5 gab.)	2"	0901448
			S06K-1/4
5	Rezerves filtra ieliktnis modelim D06F	1/2" + 3/4"	ES06F-1/2A
		1" + 11/4"	ES06F-1B
		1 1/2" + 2"	ES06F-11/2A
6	O gredzenu kompl. modelim D06F (10 gab.)	1/2" + 3/4"	0901246
		1" + 11/4"	0901499
		1 1/2" + 2"	0901248
7	Caurspīdīgs filtra apvalks ar O gredzenu modelim D06F	1/2" + 3/4"	SK06T-1/2
		1" + 11/4"	SK06T-1B
		1 1/2" + 2"	SK06T-11/2

Automatizācijas un vadības risinājumi

Honeywell GmbH
 Hardhofweg
 D-74821 Mosbach
 Tālr.: (49) 6261 810
 Fakss: (49) 6261 81309
<http://europe.hbc.honeywell.com>
www.honeywell.com

Ražots priekš un Honeywell Technologies
 Apkārtējās vides un sadegšanas kontroles
 nodaļas vārdā Sàrl, Rolle, Z.A. La Pièce 16,
 Šveicē; ražotājs - Honeywell GmbH oficiāli
 pilnvarots pārstāvis.

LV 0H-1002GE23 R0111
 Var tikt mainīts bez iepriekšēja brīdinājuma
 © 2011 Honeywell GmbH

Honeywell